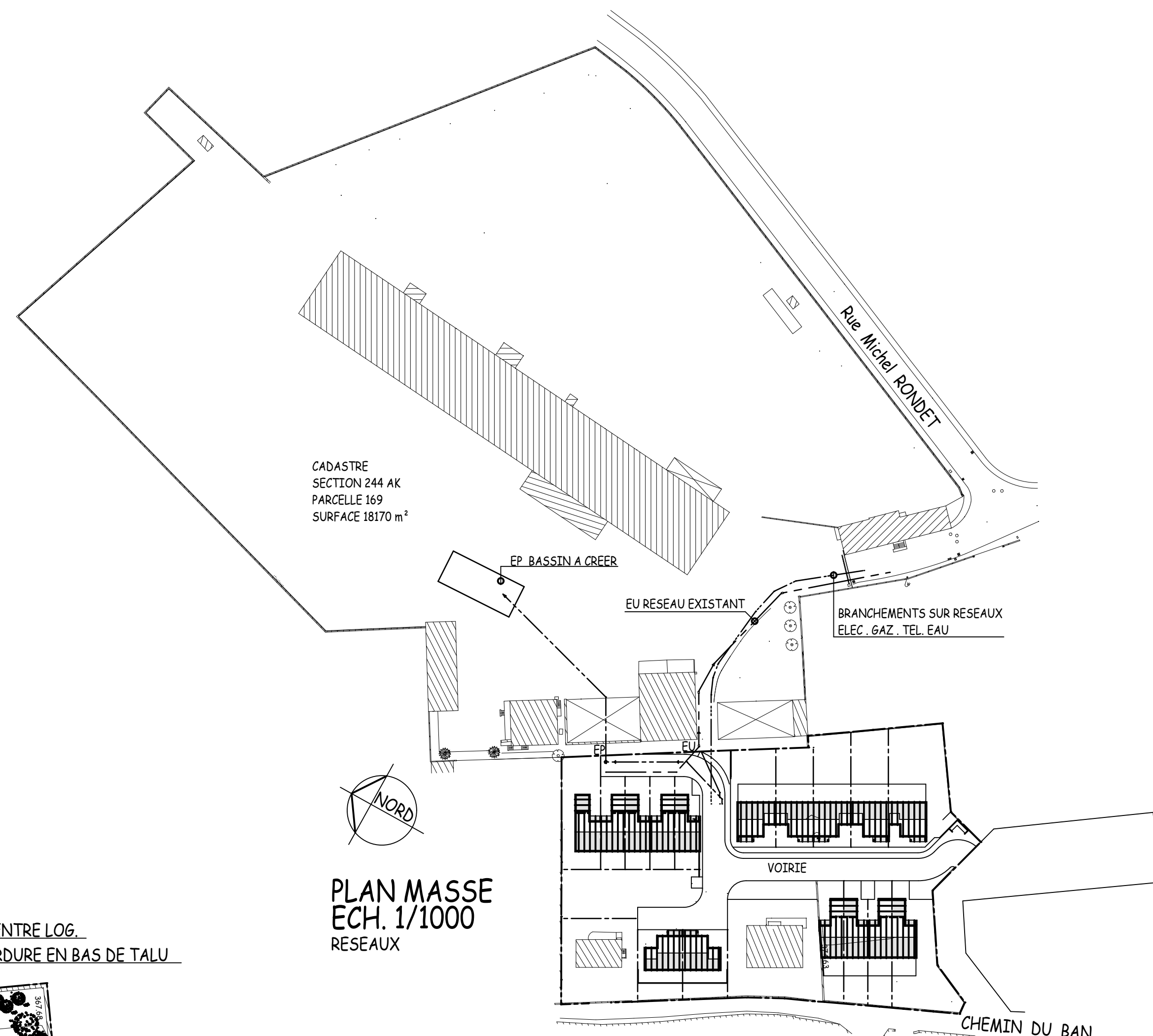


PLAN EN COUPE
ECH. 1/200
PC3



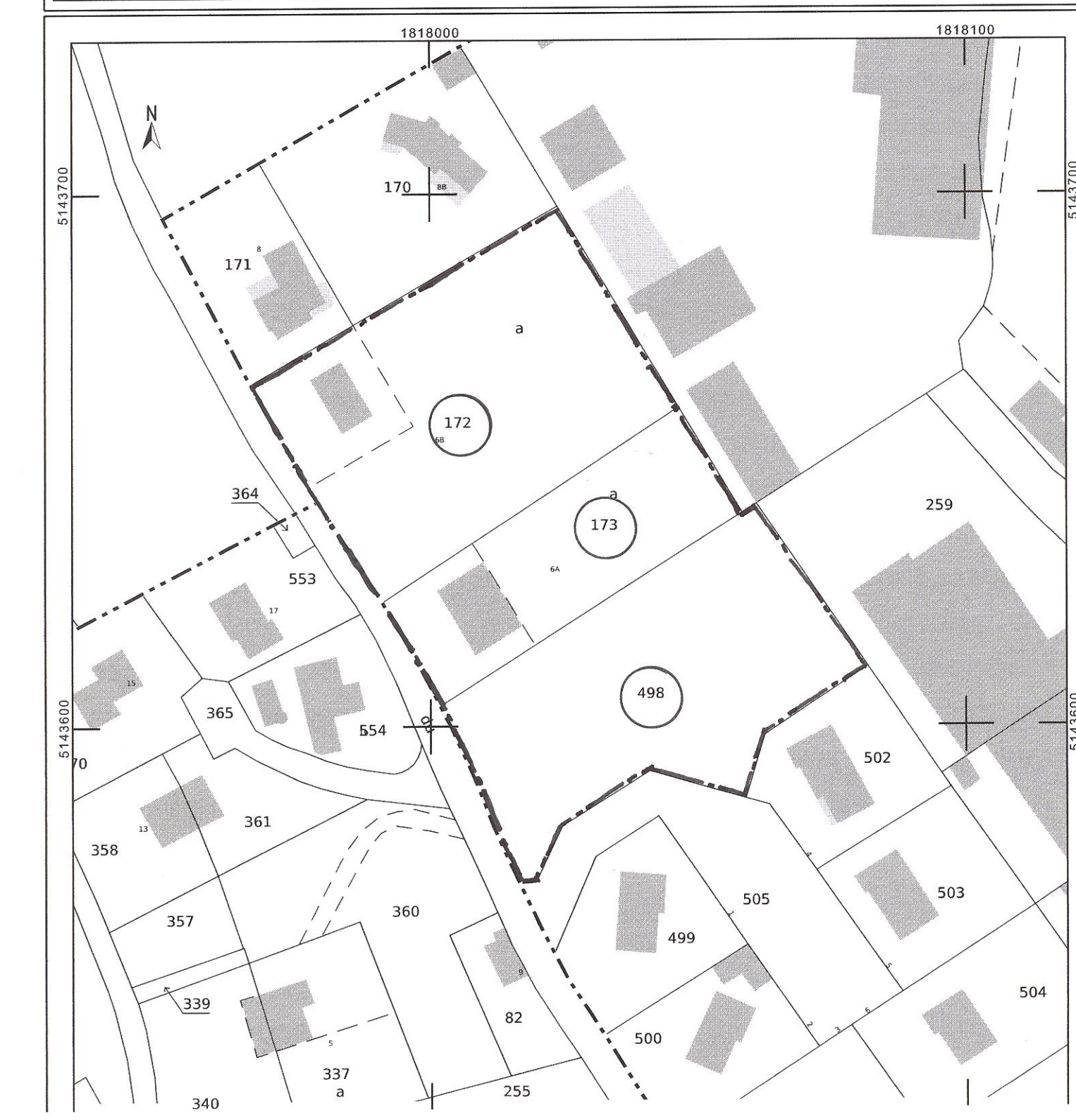
SURFACES
 BATIMENTS EXISTANTS
 EMPRISE AU SOL: 262.00 m²
 SHON: 420.00 m²
 PROJET DE CONSTRUCTION
 EMPRISE AU SOL: 1300.00 m²
 SHON: 1843.00 m²
ESPACES LIBRE
 espace commun paysager
 surface: 429.40 m²
VOIRIE
 SURFACE: 1131.00 m²

PLAN MASSE
ECH. 1/200
PC2

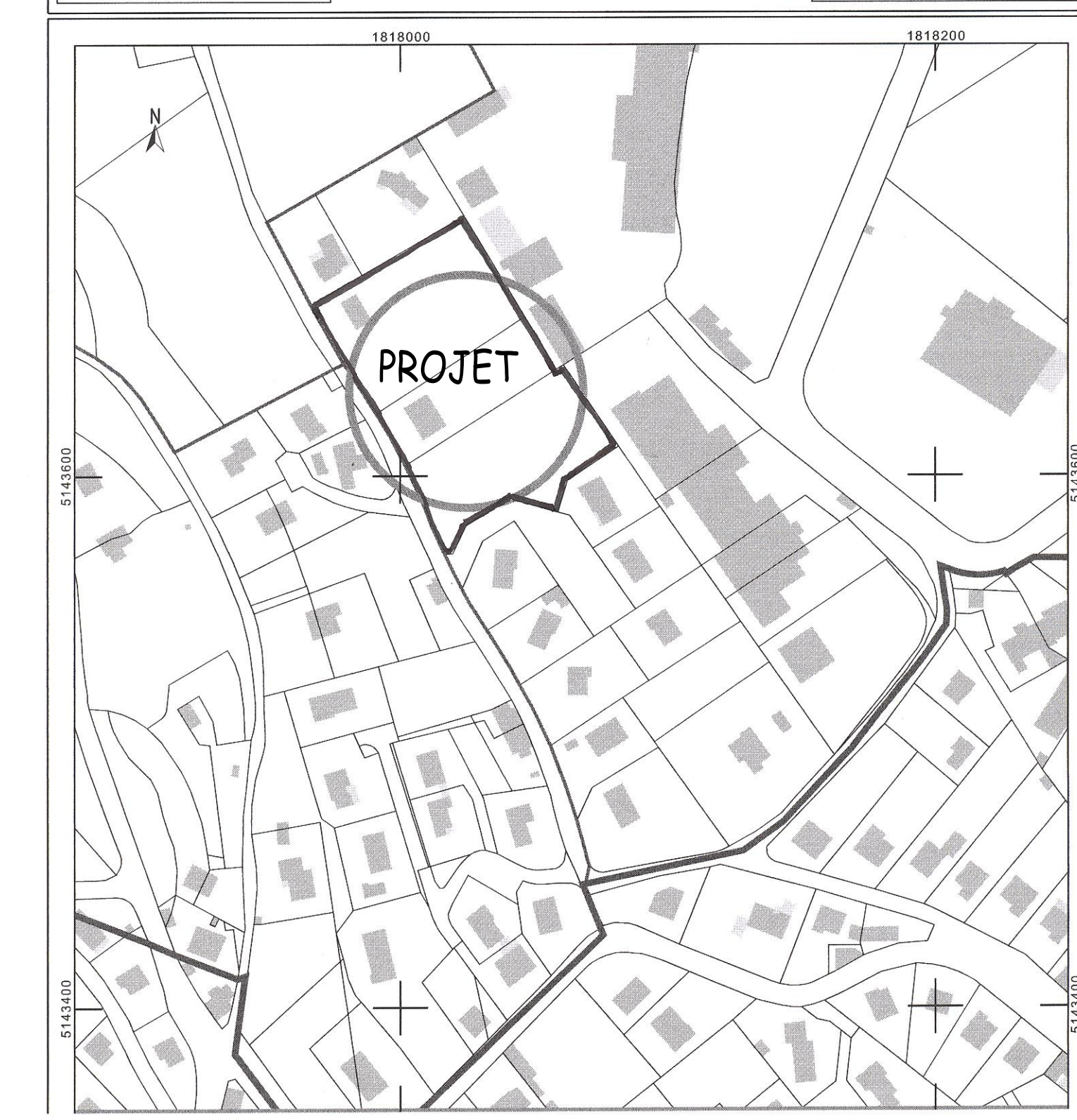


PLAN MASSE
ECH. 1/1000
RESEAUX

Département : LOIRE
 Commune : SAINT-CHAMOND
 Section : AK
 Parcelle : 244-AK-01
 Echelle d'origine : 1/2000
 Echelle d'édition : 1/1000
 Date d'édition : 11/12/2011
 (Bureau National de Paris)
 Coordonnées en projection : RGF93/CGCR
 62011 Ministère du budget, des comptes publics, de la fonction publique et de la réforme de l'Etat
 Le plan visuel sur cet extrait est géré par le centre des impôts foncier suivant : SAINT-ETIENNE, 4, rue de la Convention 42023 SAINT-ETIENNE 42023
 TEL : 04 77 47 82 31 - Fax : 04 77 47 82 44
 001.saint-etienne@dgf.finances.gouv.fr
 Cet extrait de plan vous est délivré par : cadastre.gouv.fr



DIRECTION GENERALE DES FINANCES PUBLIQUES
 PLAN DE SITUATION
 Le plan visuel sur cet extrait est géré par le centre des impôts foncier suivant : SAINT-ETIENNE, 4, rue de la Convention 42023 SAINT-ETIENNE 42023
 TEL : 04 77 47 82 31 - Fax : 04 77 47 82 44
 001.saint-etienne@dgf.finances.gouv.fr
 Cet extrait de plan vous est délivré par : cadastre.gouv.fr



DOSSIER PERMIS.....mis à jour.....LE 13.01.2012
 DOSSIER PERMIS.....mis à jour.....LE 28.01.2012

BOUCHET ARCHITECTURE
Pascal BOUCHET
 ARCHITECTE DESA
 inscrit à l'Ordre des Architectes Rhône-Alpes n°3277
 4, rue Roger-Lorisson BP107
 42153 ANDREZIEUX-BOULHON
 tel 04 77 55 20 13 - Fax 04 77 55 47 20
 E-MAIL : p.bouchet@club-internet.fr

maître d'ouvrage SAS CLOS CROIX RAISIN SITE COLOMB	date 12/2011	échelle 1/200	n° 1
projet PROJET DE CONSTRUCTION DE 16 MAISONS DE VILLE	lieu SAINT-CHAMOND	chantier 11087	dessin AF

Ce plan est la propriété de maître d'œuvre. Toute copie ou modification sans autorisation est interdite.